



PrestasjonsIndikatorAnalyse for Felt

Tom Andersen - Oljedirektoratet

Innhold i presentasjonen



➤ Introduksjon

- PIAF målsetning
- Datagrunnlag
- Metoden

➤ Analyseresultater

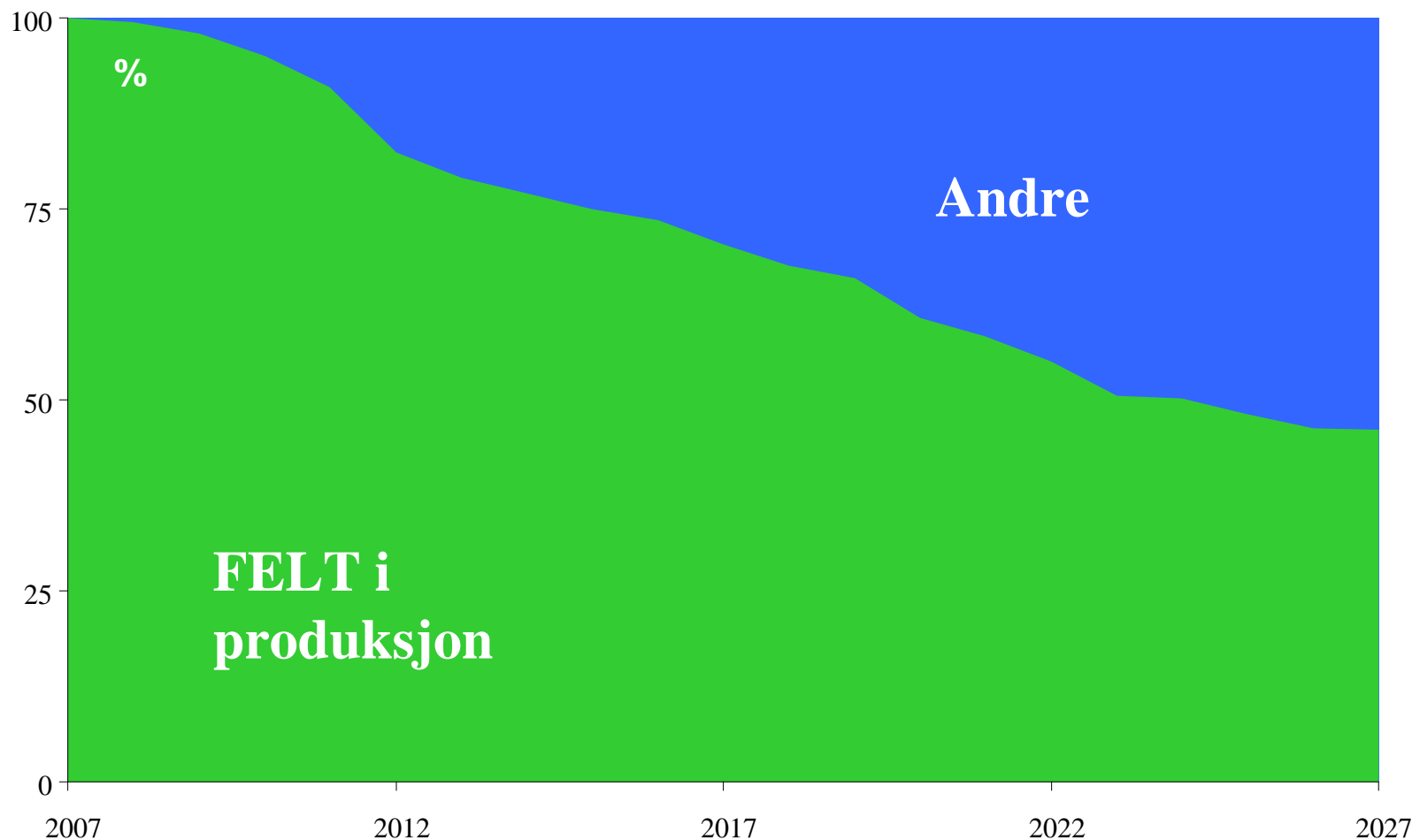
- Feltresultat
- Sokkelobservasjoner

➤ Bruk av resultatene

Introduksjon

- Feltene som nå er i produksjon står for det største bidraget til verdiskapingen på norsk sokkel
- Gjennom forsvarlig drift og kontinuerlige forbedringer vil dette vedvare

Andel av forventet produksjon fra felt i produksjon



PIAF



- Vurdering av feltene som er i produksjon
 - Identifisere felt med utfordringer
 - Se etter felt som har løst utfordringer
- Sokkelutfordringer
 - Er det gjennomgående utfordringer?
 - Hva kan næringen og myndighetene gjøre med disse?
- Prioritering

Datakilder



**Revidert
Nasjonalbudsjett
Kvantitative data**

Årlig rapportering av
produksjonsdata og
økonomiske data for felt

**Årlig Statusrapport
Kvalitative data**

Statusrapporten
oppsummerer utført og
planlagt aktivitet på feltene
samt målhindre og
ambisjoner

Vurderingen av feltene

Metode



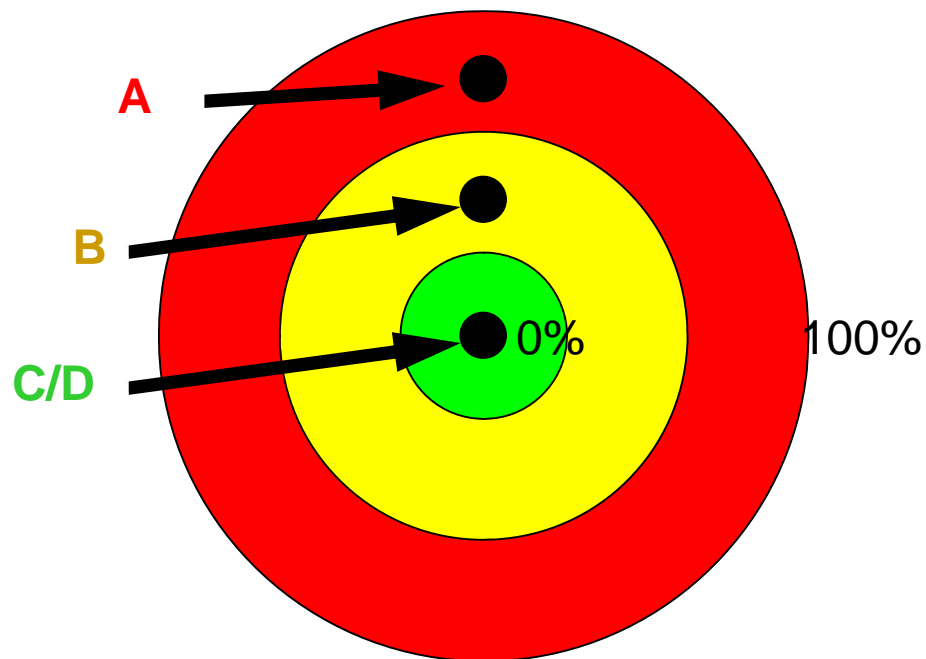
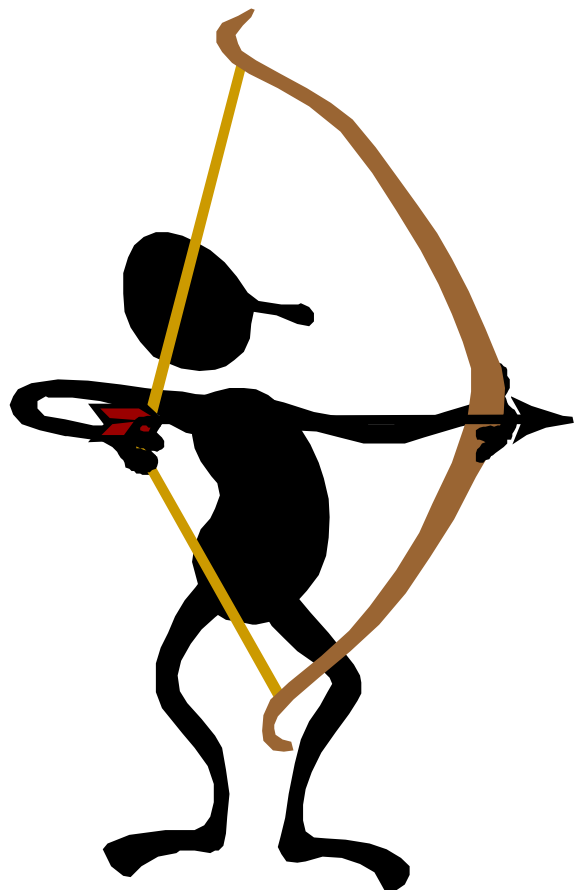
➤ Resultater

- Hva er oppnådd i forhold til forrige års prognoser?
- Hvilke tiltak ble gjennomført i 2006?

➤ Planer

- Hvordan er prognosene endret på feltet den neste 5-års perioden?
- Hvilke tiltak planlegges i 2007?

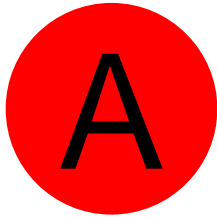
PIAF 2007 – tilnærming



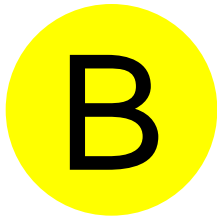
● 0% - beste score

● 100% - dårligste score

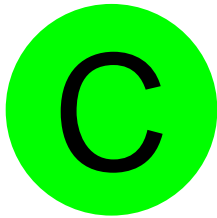
Myndighetenes tiltak på felt



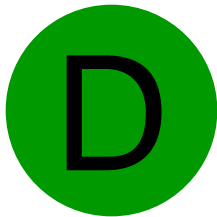
Akuttiltak



OD evaluerer



Fortsatt oppfølging



Spre beste praksis

Hovedindikatorer og nivå 2 indikatorer



RESSURSTILVEKST (RES)

Reservetilvekst
Prosjekter
Leting

UTVINNING (RES)

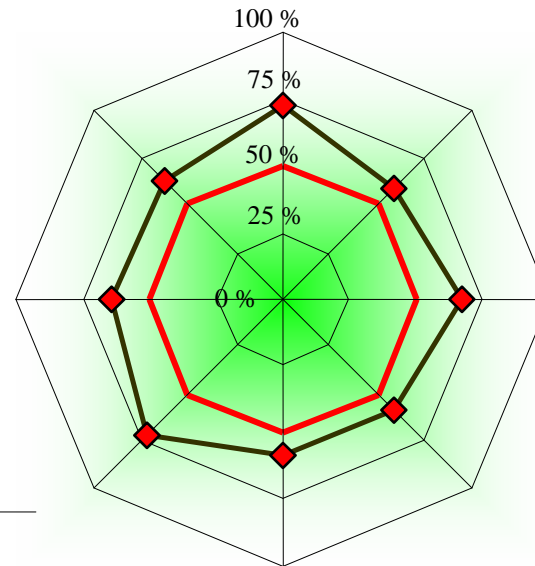
Produksjon
Injeksjon
Utvinningsbrønn

FORBEDRINGER (RES)

Drift
Kapasitet
Innfasing
Utvinningsstrategi

ØKONOMI (RES)

Investeringer
Driftskost
Enhetskost



ØKONOMI (PLAN/AMB)

Investeringer
Driftskost
Enhetskost
Levetid

FORBEDRINGER (PLAN)

Drift
Kapasitet
Innfasing
Utvinningsstrategi

UTVINNING (PLAN)

Produksjon
Injeksjon
Utvinningsbrønn

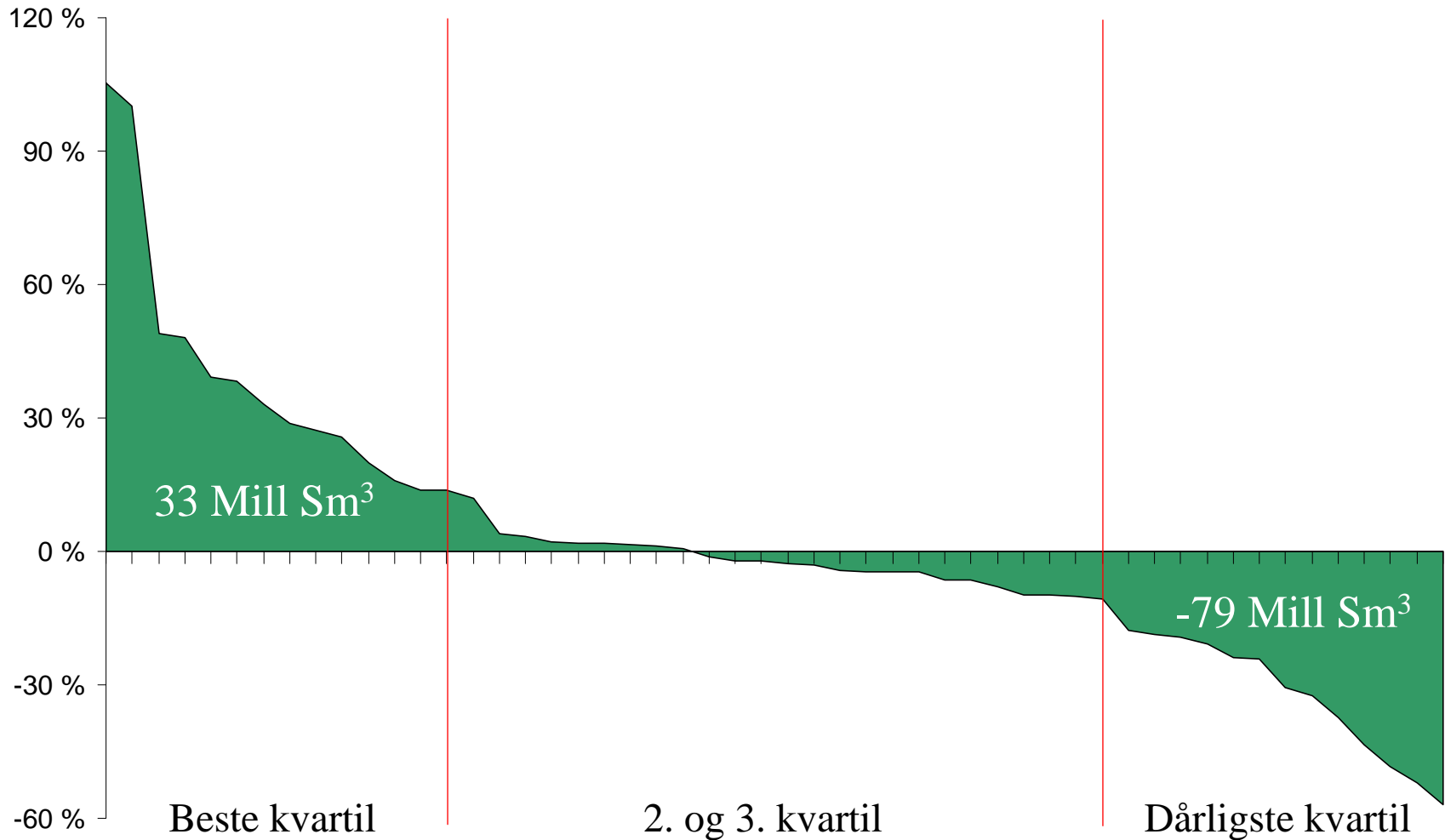
RESSURSTILVEKST (PLAN)

Reservetilvekst
Prosjekter
Leting

Ca 100 indikatorer på nivå 3

Eksempel på parameterscore

Endring produksjonsprognose 2008-11



Vurderingen av feltene

Prosess



➤ PIAF gjennomføres årlig

- Sammenligning mellom to prognosesett og faktiske resultater
- Vurdering av Årlig Statusrapport
- Utvikling over tid
- Prioriterte felt og sokkelutfordringer

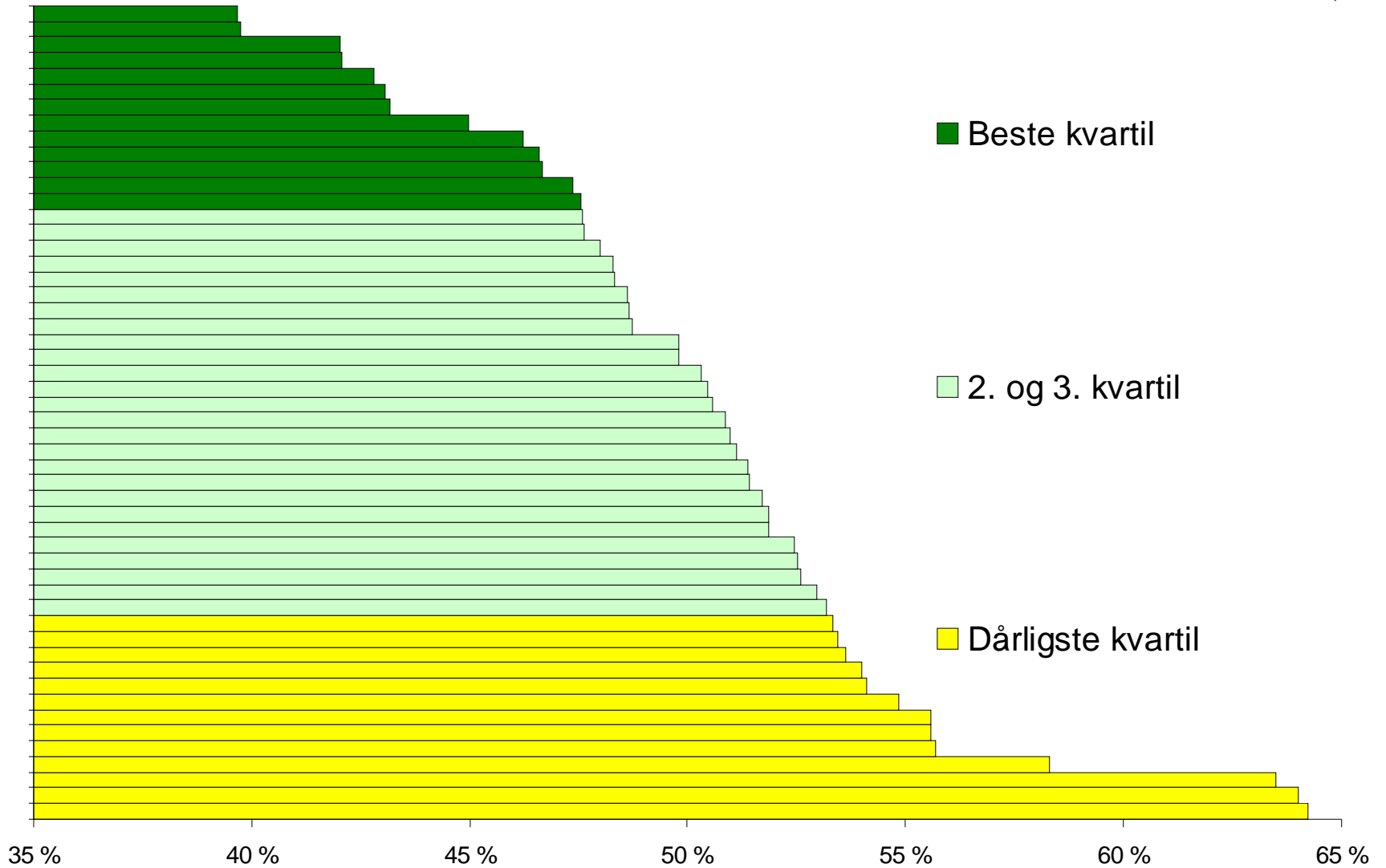
➤ Oppfølging

- Møteserie med operatørselskapene
- Iverksetter tiltak

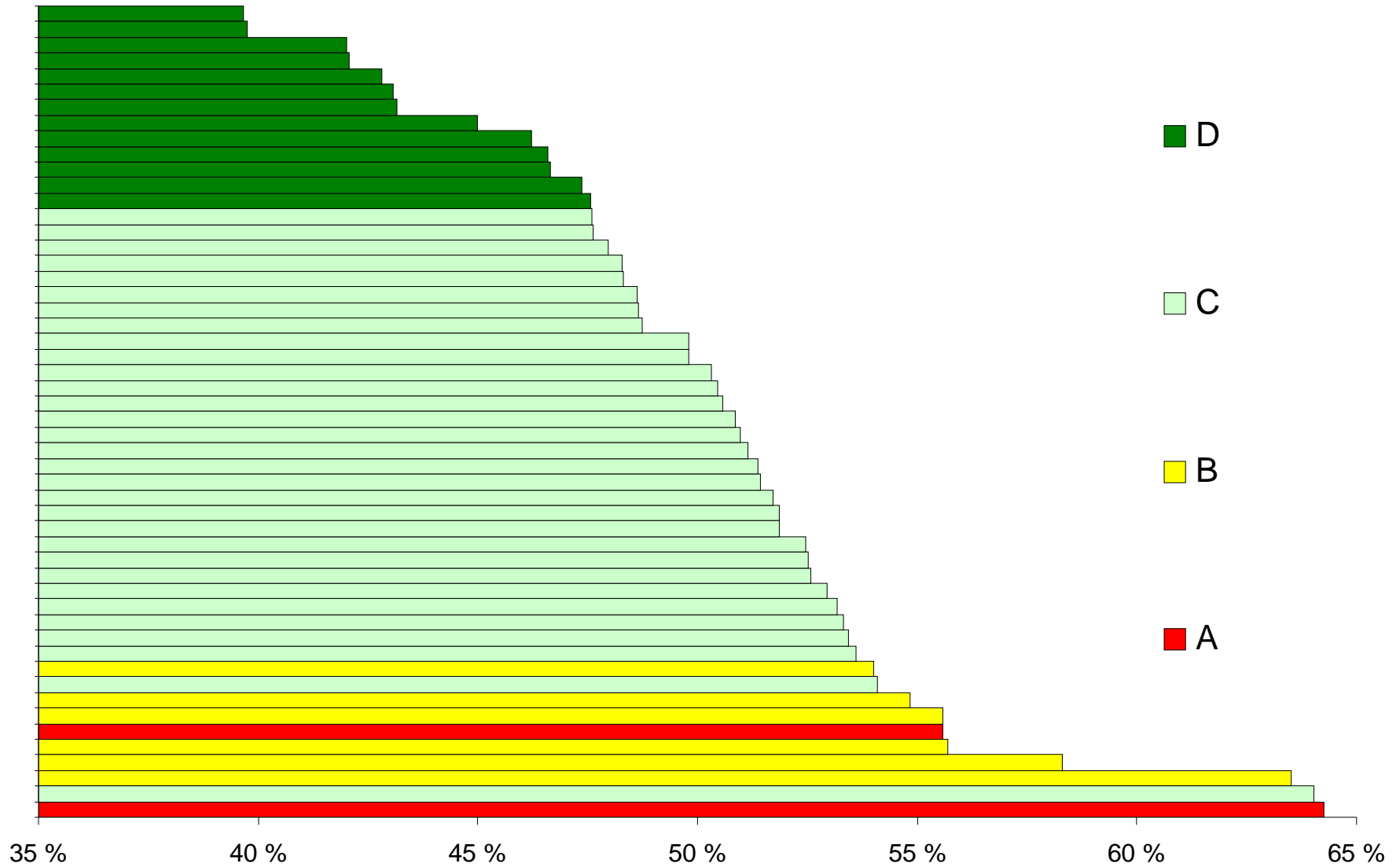


Analyseresultater

Feltresultat



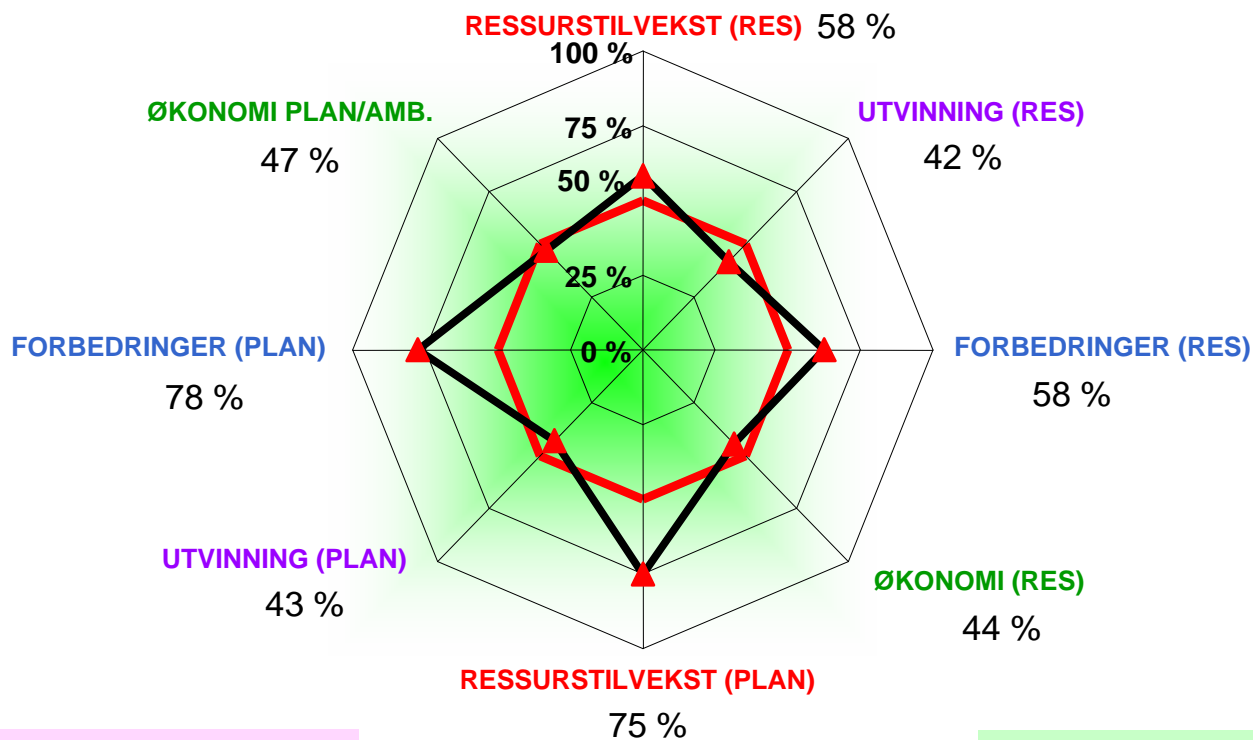
Feltresultat





Presentasjon av resultat på ett felt

Eksempelfelt hovedindikatorer



Dårlig score for:

- Resultat prosjektmodning
- Planlagt leting
- Planlagt drift av innretning

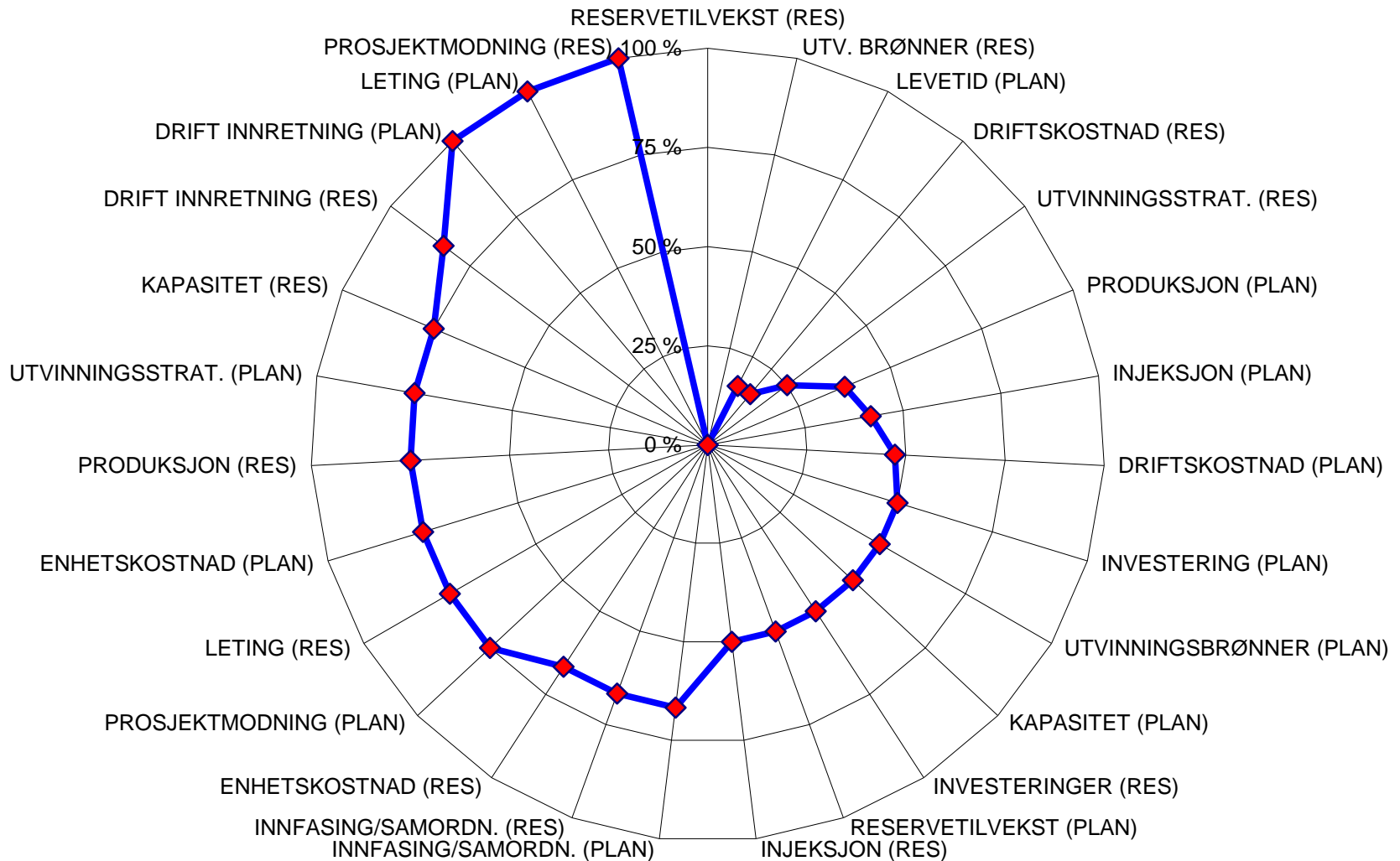
Totalscore: 56 %

God score for:

- Resultat utvinningsbrønner
- Resultat reservetilvekst
- Planlagt levetid
- Resultat driftskostnader
- Resultat utvinningsstrategi

Eksempelfelt

Underindikatorer

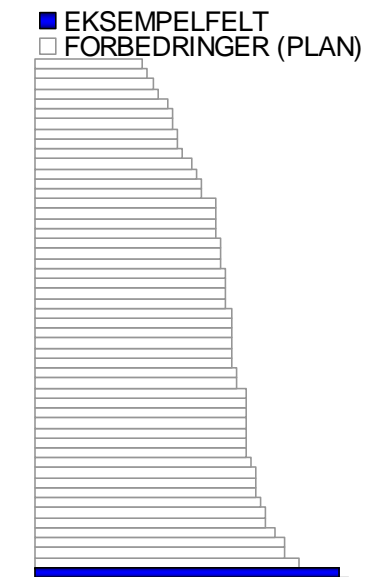
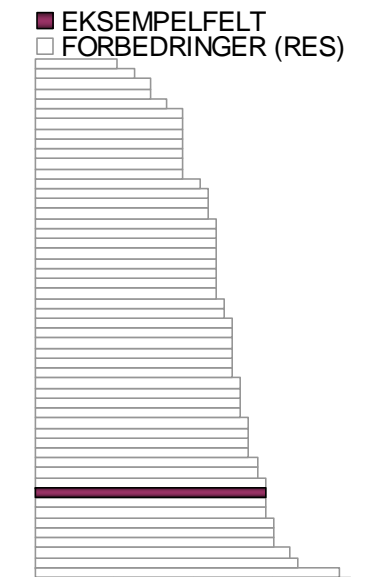
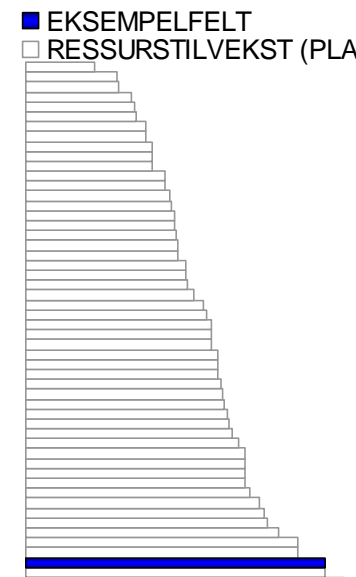
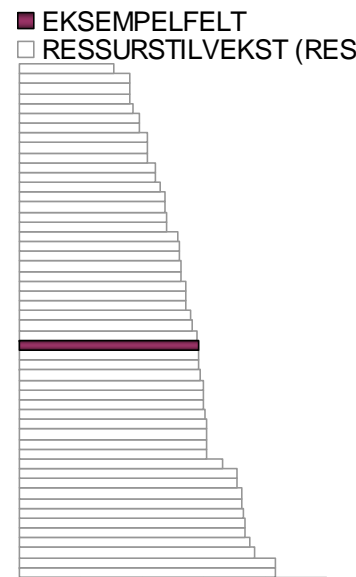
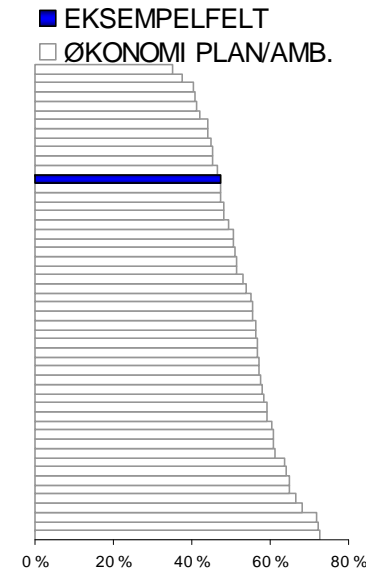
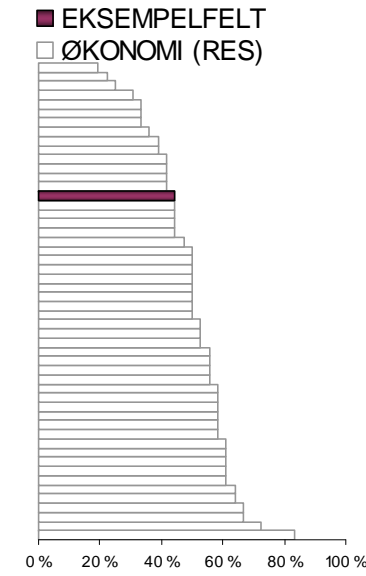
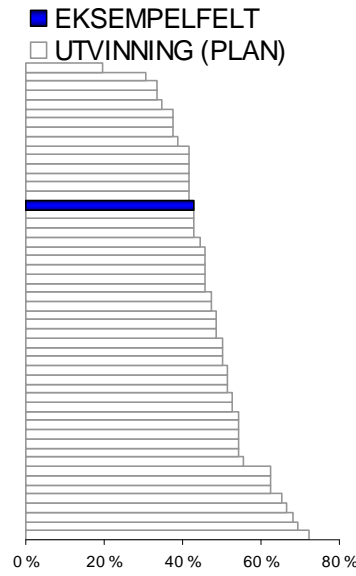
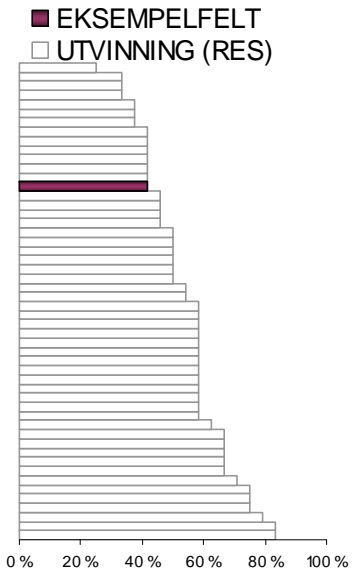


Rangering av hovedindikatorene



eksempel

■ EKSEMPELFELT
□ TOTALSCORE

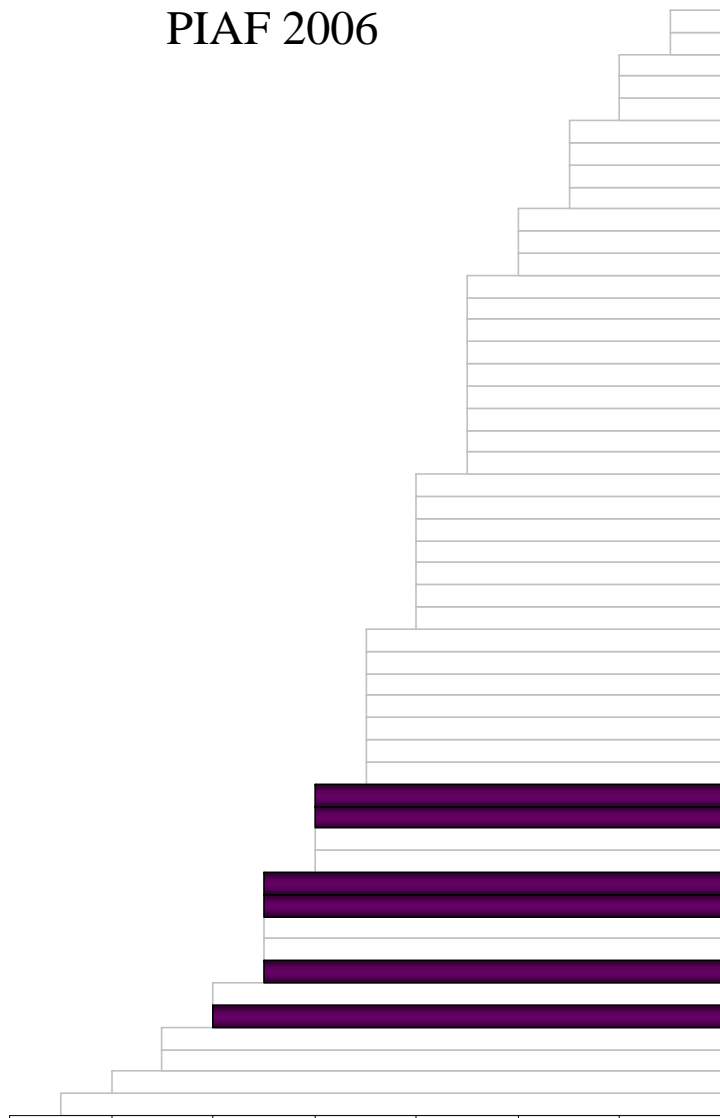


PIAF 2006 – 2007

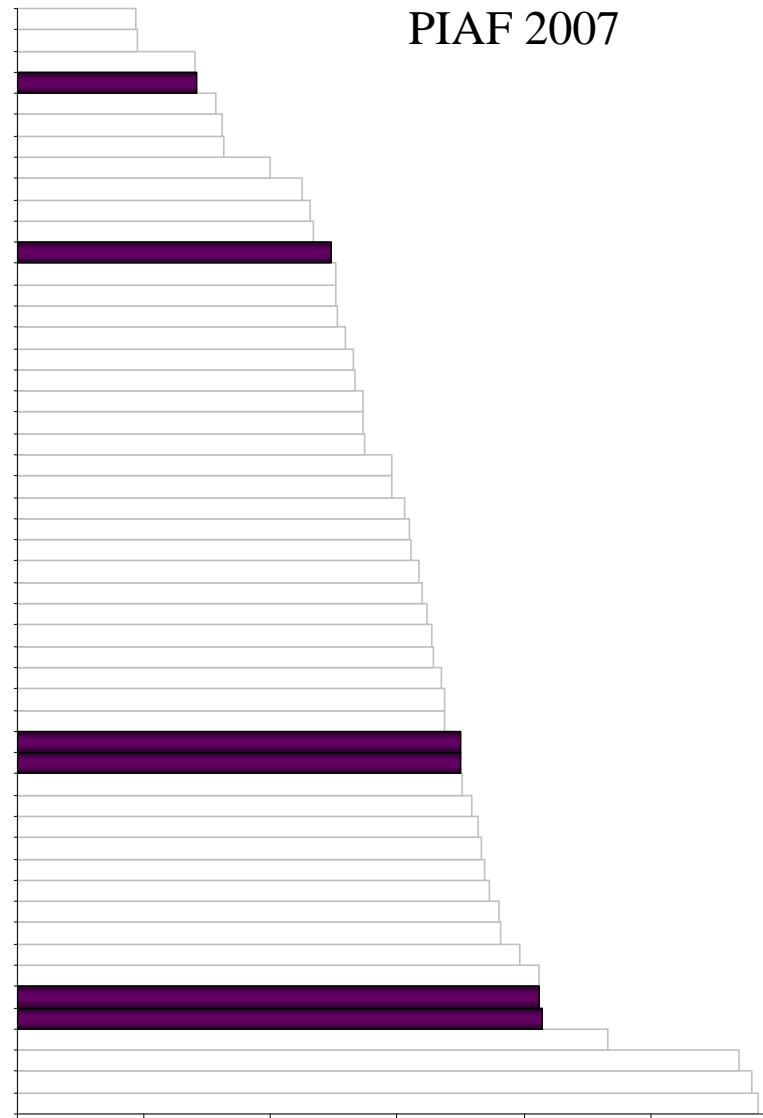
B-felt 2006



PIAF 2006



PIAF 2007





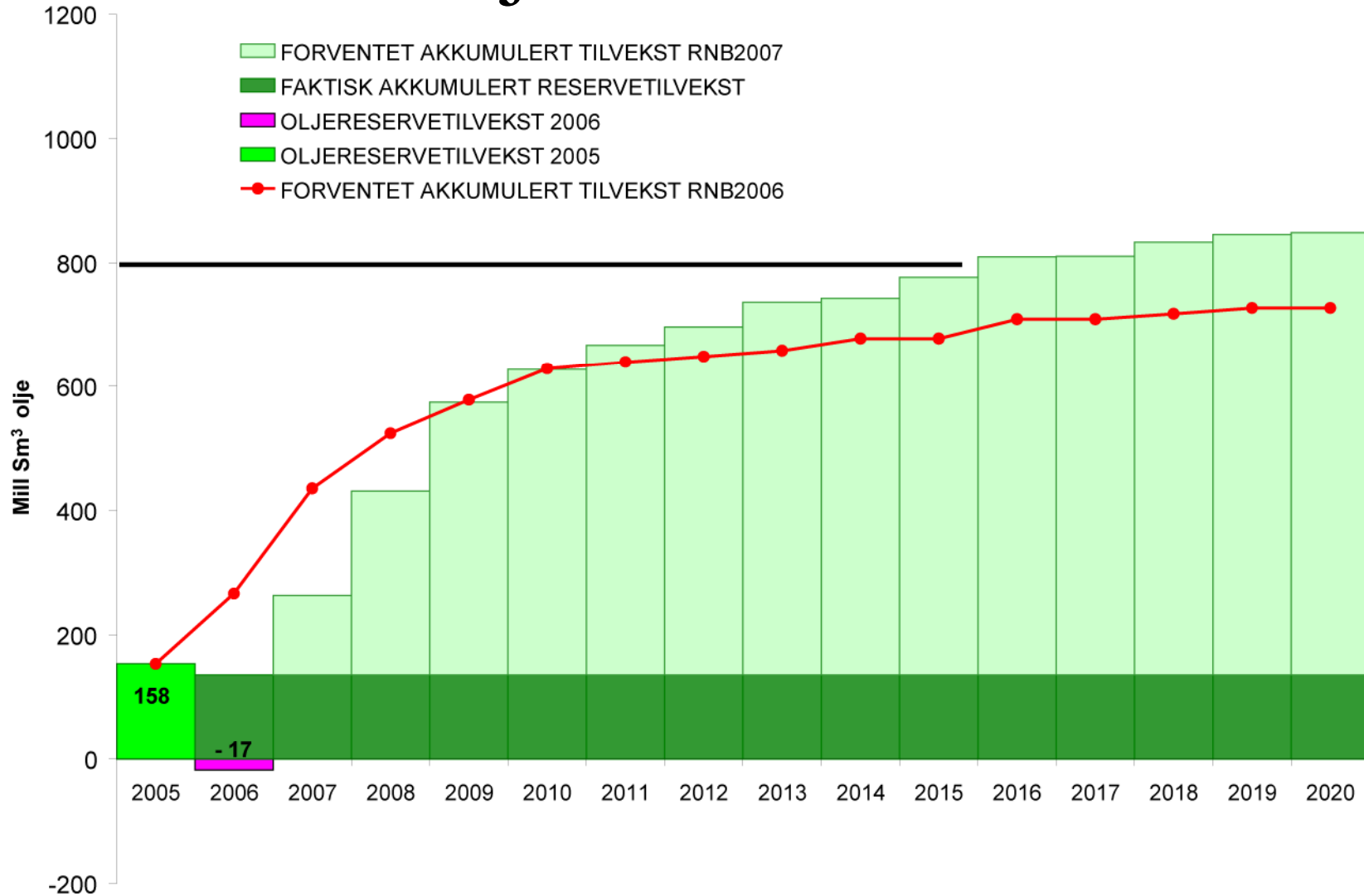
Sokkelobservasjoner

Sokkelobservasjoner



- Sammenstilling av data fra alle feltene viser bekymringsfulle trender
 - **Prosjektutsettelse**
 - **Boreforsinkelser**
 - **Mindre injeksjon enn forutsatt**
 - **Og lavere produksjon enn forventet**

Status målsetning om oljereservevekst



PIAF – bruk av resultatene



- Gir en god oversikt over feltporteføljen og utfordringer i næringen
- Gir en ny mulighet til å identifisere felt som bør prioriteres fra myndighetenes side
- Gir et godt utgangspunkt for en dialog mellom rettighetshaverne på feltene og myndighetene

PIAF – bruk av resultatene



- Gir et grunnlag for rettighetshavere på feltet til å vurdere forbedringstiltak
- Vi presenterer et grunnlag for diskusjon i utvinningstillatelsenes ulike fora
- Vår vurdering for 2008 vil bli presentert for operatørene i april